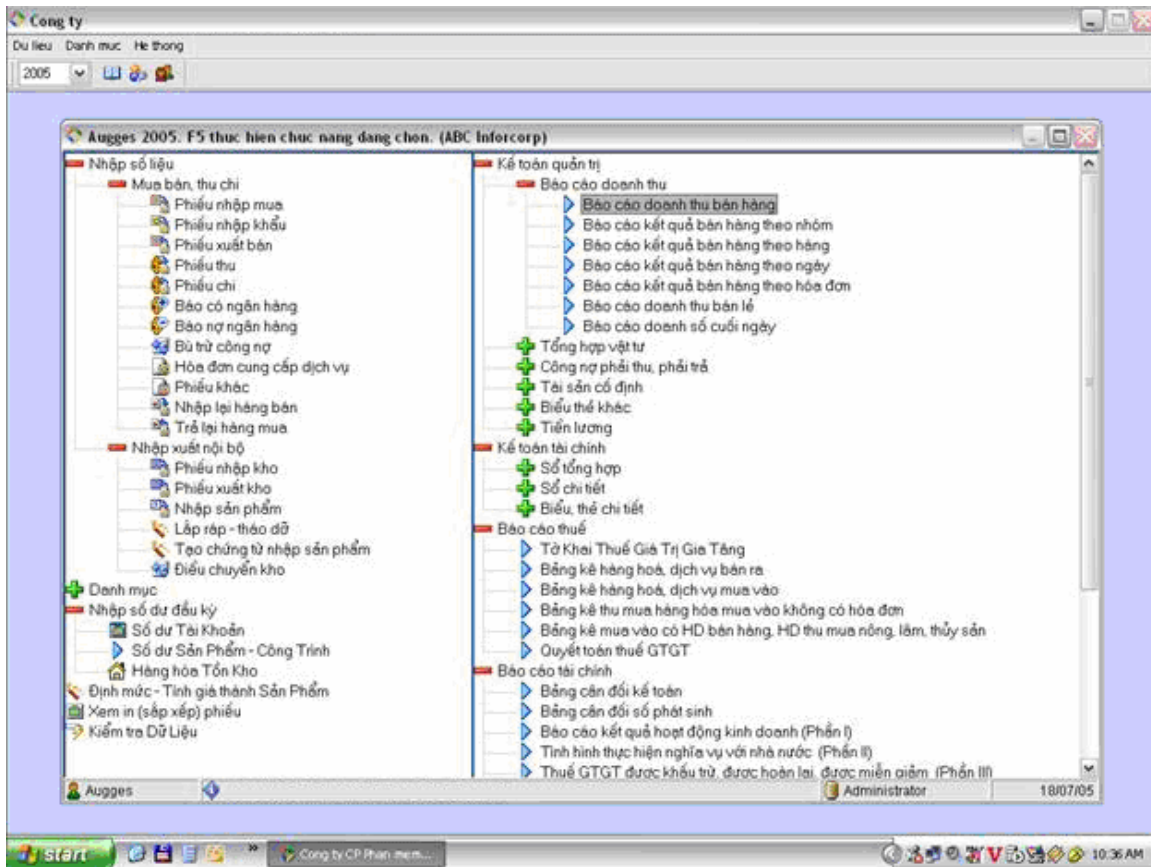


## Giải pháp Kế toán quản trị Augges Software



## I. TÓM TẮT TÍNH NĂNG

### 1. TÍNH NĂNG CƠ BẢN

† **Augges Software** được thiết kế trên hệ quản trị cơ sở dữ liệu Microsoft SQL server 2000 hoặc Microsoft SQL server 2005.

† **Giao diện** thân thiện, thao tác đơn giản, đặc biệt dễ xem và dễ sử dụng

† **Đáp ứng** được các loại hình kinh doanh: Dịch vụ, thương mại, siêu thị, nhà hàng, xây dựng, sản xuất. Đáp ứng các quy mô hoạt động: Văn phòng, Công ty, Tổng công ty...

† **Hình thức sổ kế toán:** Nhật ký chung, Nhật ký sổ cái, Chứng từ ghi sổ

† **Mẫu sổ và báo cáo chuẩn** theo qui định mới nhất của BTC. Đặc biệt khi in cả năm thì trên sổ vẫn tách riêng được từng tháng, giống hết mẫu sổ làm tay. Thuận tiện khi làm kế toán thuế. Ngoài ra còn nhiều sổ sách, báo cáo quản trị giúp người quản lý kiểm soát hoạt động kinh doanh.

† **Tính giá vốn** theo nhiều phương pháp: Bình quân di động, bình quân tháng, NTXT, giá đích danh.

† **Quản trị sản xuất** hiệu quả, **tính giá thành SX** đơn giản, nhanh chóng theo nhiều phương pháp (tập hợp trực tiếp; theo từng giai đoạn; định mức giản đơn; định mức phân cấp; tính theo tỷ lệ...), cho biết chi tiết lượng vật liệu còn dở dang ngay từ trên dây chuyền, tính giá thành đồng thời cho sản phẩm sản xuất và cho dịch vụ, dự án chuyển giao công nghệ...

† **Tự động tính thuế GTGT**, lập bảng kê khai thuế

† **Tự động kết chuyển**, phân bổ CP, tính KHTS, tính giá thành, tính giá vốn, KQ KD....

† **Tự động tính lương**, theo dõi chấm công cho từng nhân viên

† **Hỗ trợ mạng:** nhiều người có thể truy cập cùng lúc trên các máy tính khác nhau qua mạng, giúp tăng năng suất khi khối lượng công việc lớn.

† **Internet Online:** Cập nhật dữ liệu từ xa trên đường truyền Internet ADSL

† **Phân cấp quyền sử dụng:** có thể chọn phân quyền sử dụng đến từng chứng từ nhập, biểu báo cáo, đảm bảo bảo mật thông tin theo từng mức quản lý khi có nhiều người cùng sử dụng chương trình.

† **Cho phép kết xuất dữ liệu** để tạo báo cáo mới theo yêu cầu riêng.

† **Chế độ sắp xếp và lọc dữ liệu** theo nhiều tiêu thức khác nhau cho các báo cáo. Cách lấy dữ liệu từ danh mục rất nhanh và thuận tiện cho người sử dụng.

† **Tùy chọn định dạng** số thập phân sau dấu phẩy cho cả số lượng, số tiền. Cho phép tự sửa mẫu báo cáo theo ý riêng của người sử dụng.

† **Tự động định khoản** cho các nghiệp vụ kinh tế phát sinh, giảm thao tác nhập, tăng độ chính xác.

† **Tự động sao lưu** dữ liệu theo định kỳ

## 2. TÍNH NĂNG MỞ RỘNG

† **Tính giá thành lòng cáp:** đặc biệt thuận tiện cho những doanh nghiệp sản xuất sản phẩm phức tạp.

† **Quản lý hàng hóa, doanh thu:**

‣ Cho phép theo dõi hàng tồn kho theo từng lần mua, từng loại giá mua.

‣ Quản lý doanh thu theo mặt hàng, nhóm hàng, theo ngày, theo hóa đơn, bán lẻ.

‣ Tính lãi lỗ chi tiết cho từng mặt hàng, từng nhóm hàng, từng hóa đơn theo mọi thời điểm.

‣ Theo dõi công nợ chi tiết đến từng hóa đơn của từng khách hàng

† **Đặc biệt báo âm hàng tồn kho** ở cả báo cáo tổng hợp và báo cáo chi tiết, báo âm cả trong trường hợp âm cục bộ (đầu và cuối tháng dương, giữa tháng âm; âm trong 1 lần xuất...)

† **Kiểm tra hạn mức dự trữ hàng tồn kho:** Thông báo số hàng tồn vượt hạn mức dự trữ tối thiểu hoặc tối đa đã đặt trước, giúp người quản lý có kế hoạch điều chỉnh số lượng hàng tồn kịp thời.

† **Kiểm tra hàng tồn khi xuất kho:** Cảnh báo số hàng tồn trong kho không đủ xuất (nếu số lượng xuất lớn hơn số tồn kho) ngay trong khi nhập chứng từ.

† **Quản lý hàng ký gửi:** theo dõi chi tiết hàng xuất ký gửi còn tồn ở các đại lý

† **Chức năng gộp mã hàng:** Đặc biệt hỗ trợ khi bạn nhập sai mã hàng nhiều lần. Sau khi gộp, Augges còn cho phép bạn Undo nếu cần.

† **Phối hợp chứng từ nhập:** chỉ cần nhập duy nhất một lần cho cả hai loại phiếu thu - chi và nhập - xuất, tiết kiệm tối đa thời gian nhập liệu

† **Cho phép sao chép (copy) chứng từ:** Giúp bạn nhập rất nhanh 1 chứng từ mới với nội dung tương tự.

† **Cho phép xem ngược dữ liệu:** Khi xem sổ tổng hợp cho phép xem ngược lại sổ chi tiết và xem ngược tiếp đến chứng từ gốc. Chức năng này giúp người quản lý có thể xem tổng quát mà vẫn đối chiếu ngay được chi tiết khi cần

† **Cho phép chỉnh sửa chứng từ gốc** khi đứng ở bất kỳ biểu báo cáo nào.

† **Xem số liệu liên năm:** Có thể xem được phát sinh của một công trình trong nhiều năm cùng trên 1 biểu, đặc biệt thuận tiện cho ngành SX, XD có công trình, sản phẩm dài ngày.

† **Chức năng kiểm tra dữ liệu:** rà soát và thông báo khi nhập sai dữ liệu. Hạn chế tối đa sai sót trong khâu nhập liệu.

† **Chức năng báo trùng chứng từ** khi nhập trùng 1 chứng từ thành 2 lần

† **Kiểm soát hoạt động kế toán:** ghi lại mọi thao tác của người sử dụng; ghi lại thời gian ra, vào, thời gian sử dụng của từng người dùng.

**Ngoài một số tính năng kể trên, Augges còn có thể bổ sung tính năng và nghiệp vụ theo yêu cầu riêng của doanh nghiệp ngay khi triển khai.**

óóó

## II. CÁC PHÂN HỆ NGHIỆP VỤ

**Kế toán tiền mặt, tiền gửi:** Phản ánh tình hình thu, chi, tồn quỹ tiền mặt, tiền gửi vào thời điểm bất kỳ. Quản lý đa ngoại tệ từng đối tượng riêng lẻ.

**Kế toán mua hàng:** Theo dõi tình hình mua hàng chi tiết theo từng chủng loại, từng kho. Phân biệt giá mua, thuế, chi phí thu mua cho từng loại hàng. Quản lý chi tiết hàng nhập khẩu. Cảnh báo khi thừa thiếu hàng hóa.

**Kế toán bán hàng:** Cập nhật tức thời tình hình bán hàng cả về số lượng, giá bán, giá vốn, tiền lãi trên nhóm hàng, trên từng mặt hàng. Phân tích doanh thu bán hàng đa dạng theo loại hàng, theo thời gian, theo hóa đơn... Cảnh báo khi thừa, thiếu hàng hóa.

**Kế toán Công nợ phải thu - phải trả:** Quản lý công nợ sát sao theo từng nhóm đối tượng, từng đối tượng khách hàng - nhà cung cấp, từng hóa đơn mua, bán, thanh toán bù trừ công nợ. Cho phép tổng hợp hàng theo đối tượng giúp phân loại nhanh khách hàng và nhà cung cấp. Thuận tiện cho việc quản lý khách hàng và nhà cung cấp theo khu vực, đặc điểm, lĩnh vực, loại hàng hóa, doanh số...

**Kế toán tiền lương:** Chấm công hàng ngày cho từng nhân viên, theo từng phòng ban. Tính và quản lý lương theo thời gian, lương cố định, định mức tiền lương...

**Kế toán tài sản cố định:** Quản lý và trích khấu hao, phân bổ khấu hao tài sản cố định chi tiết cho từng phân xưởng. Theo dõi trạng thái của tài sản hoạt động, ngừng hoạt động.

**Kế toán tập hợp chi phí, tính giá thành:** Đây là điểm mạnh của Augges, cho phép tính giá thành theo nhiều phương pháp khác nhau, có thể kết hợp các phương pháp để giải quyết bài toán đặc thù của doanh nghiệp. Cách thức tập hợp và khai báo số liệu được thiết kế khoa học, gọn nhẹ, cho phép xử lý những bài toán giá thành rất phức tạp một cách đơn giản và chính xác nhất

### 1. Đặc trưng các phương pháp tính:

#### <sup>1</sup> Định mức:

- Phương pháp này được xây dựng cực kỳ chi tiết và linh hoạt theo nhiều tiêu thức tùy chọn, cho nhiều bước sản xuất. Có thể cố định, theo thời gian, theo lô... thậm chí cho một loại sản phẩm nhưng định mức linh hoạt về kết cấu, tỉ trọng NVL hoặc trên nhiều dây chuyền, phân xưởng sản xuất khác nhau
- Cho phép định mức sản phẩm lồng nhiều cấp để tính giá thành qua nhiều công đoạn (Khi đó bạn chỉ cần tính giá thành cho một khâu xác

định, chương trình tự động xử lý để tính ra giá thành thành phẩm hoàn thiện)

– Cho phép định mức chi tiết nhiều loại nhân công khác nhau cho một sản phẩm

<sup>1</sup> Phương pháp phân bổ: cho phép tùy chọn nhiều tiêu thức: giá trị NVL định mức, tổng sản phẩm nhập, tổng giá trị nhân công, chi tiết giá trị nhân công,...

<sup>1</sup> Phương pháp tập hợp trực tiếp: phù hợp với các công trình, dự án, sản phẩm dài ngày. Có thể tập hợp số liệu và lên báo cáo liên năm.

<sup>1</sup> Phương pháp kết hợp: cho phép bổ trợ xử lý linh hoạt hơn các nghiệp vụ tính giá thành

## 2. Các chức năng khác:

<sup>1</sup> Hỗ trợ phân bổ đối với NVL phụ, hao hụt trong sản xuất

<sup>1</sup> Đánh giá sản phẩm dở cuối kỳ theo sản lượng tương đương, theo giá trị

<sup>1</sup> Có thể theo dõi chi tiết từng loại vật liệu đã sản xuất và vật liệu còn đang sản xuất dở dang cho từng phân xưởng

<sup>1</sup> Hỗ trợ lắp ghép (tự động tính giá) - và ngược lại, tháo dỡ - khi cần.

<sup>1</sup> Bán thành phẩm hỏng: cho phép chuyển đổi ra NVL trở lại cho công đoạn SX trước.

### III. CHI TIẾT CÁC PHÂN HỆ VÀ DỊCH VỤ TƯ VẤN TRIỂN KHAI GIẢI PHÁP PHẦN MỀM

STT	NỘI DUNG	
<b>A</b>	<b>HỆ THỐNG KẾ TOÁN QUẢN TRỊ</b>	
<b>HỆ THỐNG KẾ TOÁN QUẢN TRỊ + KẾ TOÁN TÀI CHÍNH</b>		
1-		<b>Phân hệ nhập liệu</b>
	1	<b>Phiếu nhập, hóa đơn</b>
	+	Đơn đặt hàng mua
	+	Đơn đặt hàng bán
	+	Hóa đơn mua hàng
	+	Hoá đơn nhập khẩu
	+	Hóa đơn bán hàng
	+	Hóa đơn dịch vụ
	+	Phiếu thu
	+	Phiếu chi
	+	Phiếu báo có (ngân hàng)
	+	Phiếu báo nợ (ngân hàng)
	+	Hàng bán bị trả lại
	+	Trả lại hàng mua
	+	Phiếu lắp ráp, tháo dỡ
	+	Phiếu điều chuyển hàng giữa các kho
	+	Phiếu nhập kho
	+	Phiếu xuất kho
	+	Phiếu nhập sản phẩm
	+	Tạo phiếu nhập sản phẩm tự động
	<b>2</b>	<b>Hệ thống danh mục</b>
	+	Danh mục Tài khoản
	+	Danh mục Nhóm đối tượng
	+	Danh mục Đối tượng
	+	Danh mục Nhóm hợp đồng
	+	Danh mục Hợp đồng
	+	Danh mục Phòng ban
	+	Danh mục Chức vụ
	+	Danh mục Nhân viên
	+	Danh mục Nhóm công trình - Vụ việc
	+	Danh mục Công trình - Vụ việc

	+	Danh mục Tiền tệ
	+	Danh mục Chứng từ - hạch toán
	+	Danh mục Thuế GTGT
	+	Danh mục Nhóm kho
	+	Danh mục Kho hàng
	+	Danh mục Nhóm hàng
	+	Danh mục Hàng hóa
	+	Danh mục Giá hàng
	+	Danh mục Nhóm Tài sản cố định
	+	Danh mục Tài sản cố định
	+	Danh mục Nguồn vốn TSCĐ
	+	Danh mục Lý do tăng giảm TSCĐ
	+	Danh mục nhóm Công cụ dụng cụ
	+	Danh mục Công cụ dụng cụ
	+	Danh mục Kết chuyển
	+	Danh sách máy bán lẻ
	<b>3</b>	<b>Hệ thống nhập số dư đầu kỳ</b>
	+	Số dư tài khoản
	+	Số dư chứng từ quá hạn thanh toán
	+	Số dư Hàng hóa tồn kho
	<b>2</b>	<b>Phân hệ quản trị hệ thống</b>
	+	Khai báo tham số hệ thống
	+	Quản lý và phân quyền chức năng cho từng người sử dụng
	+	Quản lý thời gian sử dụng chương trình của từng người sử dụng
	+	Quản lý việc sửa đổi dữ liệu của từng người sử dụng
	+	Thông tin nóng trong ngày
	+	Khóa sổ hàng ngày, hàng tháng
	+	Lưu trữ dữ liệu
	+	Phục hồi dữ liệu
	<b>3</b>	<b>Phân hệ sổ tổng hợp</b>
	+	Bộ sổ Hình thức Nhật ký chung
	+	Bộ sổ Hình thức Chứng từ ghi sổ
	+	Bộ sổ Hình thức Nhật ký sổ cái
	<b>4</b>	<b>Phân hệ sổ chi tiết</b>
	+	Sổ chi tiết tiền mặt
	+	Sổ chi tiết tiền gửi ngân hàng
	+	Sổ chi tiết bán hàng
	+	Sổ chi tiết thanh toán với người mua
	+	Sổ chi tiết thanh toán với người bán
	+	Sổ chi tiết vật liệu sản phẩm hàng hóa
	+	Sổ chi phí sản xuất kinh doanh



	+	Sổ tài sản cố định
	+	Sổ chi tiết các tài khoản
<b>5</b>		<b>Phân hệ báo cáo thuế</b>
	+	Tờ khai thuế GTGT
	+	Bảng kê hàng hóa dịch vụ bán ra
	+	Bảng kê hàng hóa dịch vụ mua vào
	+	Báo cáo sử dụng hóa đơn
	+	Bảng phân bổ thuế GTGT
	+	Sổ theo dõi thuế GTGT
	+	Quyết toán thuế GTGT
	+	Quyết toán thuế TNDN
<b>6</b>		<b>Phân hệ Báo cáo tài chính</b>
	<b>1</b>	<b>BCTC Quyết định 15/2006</b>
	+	Bảng cân đối kế toán
	+	Bảng cân đối số phát sinh
	+	Báo cáo kết quả hoạt động kinh doanh
	+	Báo cáo lưu chuyển tiền tệ
	+	Thuyết minh báo cáo tài chính
	<b>2</b>	<b>BCTC Quyết định 48/2006</b>
	+	Bảng cân đối kế toán
	+	Bảng cân đối số phát sinh
	+	Báo cáo kết quả hoạt động kinh doanh
	+	Báo cáo lưu chuyển tiền tệ
	+	Thuyết minh báo cáo tài chính
<b>7</b>		<b>Quản lý hoạt động mua hàng</b>
	+	Mua hàng trong nước
	+	Mua hàng nhập khẩu
	+	Phân tích mua hàng và công nợ
	+	Phân tích hàng mua theo nhà cung cấp
<b>8</b>		<b>Quản lý hoạt động bán hàng</b>
	+	Theo dõi hoạt động bán buôn, bán đại lý
	+	Phân tích bán hàng theo khách hàng
	+	Phân tích bán hàng theo thời gian
	+	Phân tích bán hàng theo lợi nhuận
	+	Phân tích bán hàng theo mặt hàng
	+	Phân tích bán hàng theo hóa đơn
	+	Phân tích hàng bán theo khách hàng
	+	Báo cáo doanh số cuối ngày
<b>9</b>		<b>Quản lý công nợ</b>
	+	Tổng hợp – chi tiết Công nợ phải thu
	+	Tổng hợp – chi tiết Công nợ phải trả

	+	Tổng hợp – chi tiết Công nợ phải thu đồng thời phải trả
	+	Theo dõi Công nợ nhân viên
	+	Đối chiếu công nợ
	+	Bù trừ công nợ
<b>10</b>		<b>Quản lý hàng tồn kho</b>
	+	Tổng hợp nhập kho
	+	Tổng hợp xuất kho
	+	Tổng hợp nhập xuất tồn kho theo hiện vật
	+	Tổng hợp nhập xuất tồn kho theo giá trị
	+	Theo dõi luân chuyển hàng giữa các kho
	+	Quản lý hàng lắp ráp, tháo dỡ
	+	Cảnh báo hạn mức hàng tồn vượt qui định
	+	Cảnh báo hàng tồn kho âm
	+	Điều chỉnh kiểm kê kho
	+	Thẻ kho
<b>11</b>		<b>Quản lý tài sản cố định – công cụ dụng cụ</b>
	+	Bảng phân bổ TSCĐ
	+	Theo dõi tình hình tăng giảm, hiện trạng TSCĐ
	+	Theo dõi chi tiết khấu hao TSCĐ
	+	Theo dõi chi tiết phân bổ CCDC
<b>12</b>		<b>Quản lý hợp đồng</b>
	+	Theo dõi Hợp đồng mua
	+	Theo dõi Hợp đồng bán
	+	Tổng hợp công nợ theo hợp đồng mua
	+	Tổng hợp công nợ theo hợp đồng bán
<b>13</b>		<b>Quản lý Công trình - Dự án - Vụ việc</b>
	+	Tổng hợp chi phí cho từng Công trình
	+	Chi tiết chi phí theo thời gian - tài khoản
	+	Thống kê chi tiết chi phí cho các Công trình
	+	Tổng hợp - chi tiết chi phí cho Công trình theo hiện vật
	+	Tổng hợp - chi tiết doanh thu, chi phí, lãi lỗ cho các Công trình
	+	Theo dõi công nợ nhân viên cho từng Công trình
	+	Theo dõi công nợ khách hàng cho từng Công trình
	+	Theo dõi công nợ nhà cung cấp cho từng Công trình
<b>14</b>		<b>Phân hệ tính giá thành Công trình - Dự án - Vụ việc</b>
	+	Phiếu nhập kho
	+	Phiếu xuất kho
	+	Phiếu thu – chi cho công trình
	+	Giá thành trực tiếp
<b>15</b>		<b>Phân hệ tính giá thành sản xuất sản phẩm</b>
	+	Phiếu nhập kho

	+	Phiếu xuất kho
	+	Phiếu nhập sản phẩm
	+	Phiếu nhập sản phẩm tự động
	+	Lập định mức nguyên liệu, nhân công, chi phí SX
	+	Giá thành định mức kết hợp với phân bổ; trực tiếp
	+	Báo cáo tập hợp doanh thu cho Sản phẩm
	+	Báo cáo tập hợp chi phí cho Sản phẩm
	+	Báo cáo kết quả lãi lỗ cho Sản phẩm
	+	Báo cáo về các chỉ tiêu giá thành khác
<b>16</b>		<b>Phân hệ tính giá thành phân bổ (chế biến món ăn)</b>
	+	Phiếu nhập kho
	+	Phiếu xuất kho
	+	Phiếu nhập sản phẩm
	+	Phiếu nhập sản phẩm tự động
	+	Giá thành phân bổ
	+	Báo cáo về các chỉ tiêu giá thành khác
<b>17</b>		<b>Hệ thống tính năng, công cụ hỗ trợ</b>
	+	Cảnh báo hàng âm
	+	Kiểm tra hạn mức dự trữ hàng tồn kho
	+	Kiểm tra hàng tồn khi xuất kho - số lượng và giá trị
	+	Sắp xếp và lọc dữ liệu ở mọi giao diện, theo các tiêu thức tự chọn
	+	Copy (sao chép) chứng từ
	+	Gộp mã hàng, gộp đối tượng
	+	Truy ngược dữ liệu
	+	Báo trùng chứng từ
	+	Tạo mã hàng tự động
	+	Qui đổi đơn vị tính tự động
	+	Tính tỉ lệ chiết khấu cho từng khách hàng
	+	Tự động lấy giá bán
	+	Kết xuất dữ liệu – Tự tạo form hoàn chỉnh
	+	Xem, in sắp xếp phiếu
<b>18</b>		<b>Công cụ kiểm tra kế toán</b>
	+	Rà soát, kiểm tra dữ liệu có thể sai sót
	+	Tạo lại mã cho các đối tượng
	+	Dọn dẹp các đối tượng không sử dụng
	+	Cập nhật giá
<b>HỆ THỐNG BÁN LẺ SIÊU THỊ</b>		
<b>1-</b>		<b>Màn hình bán lẻ siêu thị</b>
<b>2-</b>		<b>Hệ thống Báo cáo doanh thu bán hàng</b>
	+	Báo cáo tổng hợp

	+	Báo cáo chi tiết từng nhân viên - từng ca
	+	Báo cáo chi tiết từng ngày, từng tháng
	+	Báo cáo chi tiết từng loại hàng, từng mặt hàng
	+	Thống kê số lượng bán trên từng mặt hàng cho từng nhân viên
<b>3</b>		<b>Quản lý nhập xuất tồn hàng hóa</b> (tích hợp hoàn toàn với dữ liệu kế toán tài chính ở trên)
<b>4</b>		<b>Chính sách giá bán, khuyến mại</b>
<b>5</b>		<b>Cập nhật dữ liệu về Hệ thống trung tâm</b>
<b>HỆ THỐNG THU NGÂN NHÀ HÀNG</b>		
<b>1-</b>		<b>Phân hệ nhập order, lập bill cho khách</b>
	+	Lập hóa đơn theo mã hàng
	+	Tùy chọn in hóa đơn theo liên 1, liên 2
	+	Kết nối dữ liệu với hệ thống kế toán
<b>2</b>		<b>Phân hệ báo cáo doanh thu bán hàng</b>
	+	Báo cáo tổng hợp
	+	Báo cáo chi tiết từng nhân viên, từng ca
	+	Báo cáo chi tiết từng ngày, từng tháng
	+	Báo cáo chi tiết từng loại hàng, từng mặt hàng
	+	Thống kê số lượng bán trên từng mặt hàng cho từng nhân viên
<b>3</b>		<b>Quản lý hiện trạng bàn ăn, khách ăn</b>
	+	Theo dõi số lượng bàn khách đang ăn
	+	Theo dõi tình trạng ghép bàn, tách bàn của khách
	+	Theo dõi thời gian khách ăn
<b>4</b>		<b>Phân hệ truyền nhận dữ liệu</b>
		Nhận dữ liệu cập nhật từ các điểm bán lẻ
		Truyền dữ liệu từ điểm bán lẻ về hệ thống trung tâm
<b>HỆ THỐNG QUẢN LÝ KHÁCH SẠN</b>		
	+	Quản lý thông tin phòng, đặt phòng, hiện trạng phòng theo sơ đồ
	+	Quản lý check in, check out
	+	Theo dõi, quản lý các loại dịch vụ khách hàng sử dụng
	+	In bảng kê thanh toán các loại dịch vụ khách hàng sử dụng từ khi vào đến khi ra
<b>B</b>	<b>TƯ VẤN TRIỂN KHAI</b>	
<b>NỘI DUNG CHI TIẾT</b>		
<ul style="list-style-type: none"> <li>- Tư vấn quy trình nghiệp vụ</li> <li>- Chuyển đổi CSDL cũ (nếu có) sang phần mềm mới</li> </ul>		

- Thiết lập cấu hình phần mềm theo hoạt động của doanh nghiệp
- Chỉnh sửa nhỏ trong phần mềm (khối lượng < 2mandays)
- Cài đặt phần mềm trên 1 địa điểm tại địa bàn thành phố
- Đào tạo sử dụng trực tiếp trên máy.